



[21°C]

Une élégance à plusieurs égards

# GEA MultiFlair

L'alliance parfaite de la technique de l'esthétique - Séries M1/M2

32dB(A)

# Codification

## Code des appareils

M 1 1 1 U 0 W A G B 0 5

**Type d'appareil**  
 1 = Modèle Confort (avec grille design)  
 2 = Modèle Standard (sans grille design)

**Taille**  
 1 = Taille 1  
 2 = Taille 2  
 3 = Taille 3

**Niveau de puissance**  
 1 = Niveau de puissance 1  
 2 = Niveau de puissance 2  
 3 = Niveau de puissance 3  
 4 = Niveau de puissance 4

**Fonction aéralique**  
 U = Appareil en recyclage  
 P = Appareil en air primaire

**Fonction hydraulique**  
**Chauffage seul**  
 OW = EC (eau chaude)  
**Refroidissement ou chauffage**  
 WC = EG - EC

**Modèle de batterie**  
 A = Cu/Al

**Raccord hydraulique, filtre sans filtre**  
 E = Raccordements hydrauliques par le haut  
 F = Raccordements hydrauliques par le côté  
**avec filtre (possible uniquement pour le modèle Confort M1)**  
 G = Raccordements hydrauliques par le haut  
 H = Raccordements hydrauliques par le côté

**Moteur/Vitesses câblé sur un bornier**  
 B = 400 V / 3 ~ / 50 Hz, 2 vitesses  
 F = 230 V / 1 ~ / 50 Hz, 1 vitesse\*  
**Avec un coffret électrique pour la régulation intégrée**  
 L = 400 V / 3 ~ / 50 Hz, 2 vitesses  
 P = 230 V / 1 ~ / 50 Hz, 3 vitesses

**Evacuation condensats/Pompe à condensats**  
 0 = sans (pour tous les appareils de chauffage)  
 A = avec évacuation gravitaire des condensats (pour les appareils avec possibilité de refroidissement)  
 P = avec pompe à condensats (pour les appareils avec possibilité de refroidissement)

**Couleur**  
 4 = Acier galvanisé (uniquement pour le modèle standard M2)  
 5 = blanc RAL 9010  
 9 = RAL au choix

## Système de régulation

I 3 0 0 1 B A

**Type de régulateur**  
 2 = MATRIX 2000  
 3 = MATRIX 3000

**Système de régulation N°**

**Boîtier de commande IP20**  
 A = MATRIX OP21C  
 B = MATRIX OP30C  
 C = MATRIX OP31C  
 D = MATRIX OP44C  
 E = MATRIX OP50C  
 F = MATRIX OP51C

**IP54**  
 G = MATRIX OP21I  
 H = MATRIX OP30I  
 I = MATRIX OP31I  
 L = MATRIX OP50I  
 M = MATRIX OP51I  
 N = MATRIX.IR  
 Z = Aucun boîtier de commande

**Type d'appareil Appareil maître, boîtier de commande**  
 A = Appareil individuel/ appareil maître, boîtier de commande joint  
 C = Appareil maître sans boîtier de commande

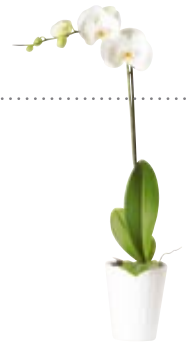
**Appareil esclaves**  
 D = sans boîtier de commande  
**Appareil avec**  
 Z = Boîte à bornes

\* Livré avec une résistance chutrice qui permet le choix de 3 vitesses sur site ; solution économique avec un niveau acoustique extrêmement bas

## GEA Multi Flair traitement d'air

---

### La clé du traitement d'air optimal



L'air est traité de façon optimale, lorsqu'il reste propre et frais toute l'année en offrant un confort adapté à chaque saison: chaleur en hiver et fraîcheur en été. Toutes ces fonctions sont rendues possibles et ne nécessitent aucun effort grâce au Multi Flair GEA.

L'aérotherme Multi Flair est polyvalent, il peut aussi être utilisé pour : chauffer, refroidir, aérer, filtrer – tout ce que vous désirez. Il s'adapte à toutes les situations de température et conditions architecturales.

De plus, GEA Multi Flair exprime toutes ses qualités dans les salles d'exposition, de production, et de vente dont la hauteur sous plafond n'est pas très importante (max. 4m)

Le Multi Flair de GEA convainc par son design. Il s'intègre parfaitement dans tous les environnements et n'a pas son équivalent sur le marché.

---

### La technique et l'esthétique parfaitement combinées

### Il est esthétique et tellement silencieux

#### Le bon air pour de bons résultats

Si l'air d'une pièce n'est pas agréable, on ne se sentira pas à l'aise. Qu'elle soit trop chaude ou trop froide, une ambiance mal adaptée crée de l'inconfort et de l'insatisfaction et ne contribuera ni à développer de bonnes affaires ni à favoriser l'implication de vos collaborateurs. Si vous souhaitez que vos clients, invités ou collaborateurs se sentent à leur aise dans vos locaux, misez sur le Multi Flair de GEA.

#### Il est esthétique et tellement silencieux

Contrairement à beaucoup d'autres appareils de traitement d'air, le design du Multi Flair est de très haute qualité et agréable. Les coins arrondis, la grille élégamment bombée et un large choix de coloris pour l'habillage lui permettent de s'intégrer parfaitement à n'importe quelle pièce.

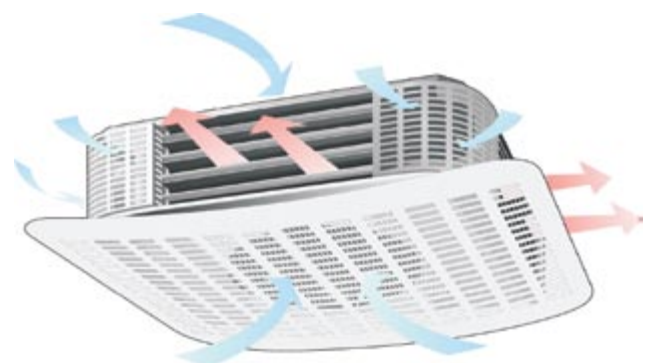
En outre, tous les raccordements sont dissimulés afin de ne pas gâcher le rendu de l'appareil, ni la décoration de l'intérieur. Les câbles électriques, les conduites d'eau chaude et froide et même l'alimentation en air primaire sont parfaitement invisibles.

De plus l'appareil est silencieux. Dans le langage technique, cette caractéristique est appelée «un faible niveau de pression acoustique». Grâce à toutes ses qualités, le Multi-Flair satisfait aux exigences les plus strictes.

#### Où installer le Multi Flair de GEA?

Les grandes ou petites salles avec des hauteurs sous plafond peu élevées sont les endroits où le Multi Flair de GEA donnera entière satisfaction :

- Les étalages de marchandises
- Les supermarchés
- Les salles de ventes
- Les gymnases
- Les grandes surfaces de bricolage
- Les entrepôts
- Les salons d'exposition de voiture
- Les centres de jardinage
- Les galeries commerciales
- Les centres commerciaux
- Les halls d'entrée
- Les grands ateliers
- Les cinémas et théâtres



### Laissez vos envies faire le bon choix

#### Le Multi Flair M1 de GEA

- Grille design
- Couleur par défaut (RAL 9010) de l'habillage et de la grille design
- Option: Couleur RAL au choix
- Option: Filtre à air

Le Multi Flair de GEA: un design et des propriétés acoustiques haut de gamme pour les salles de ventes et d'exposition. Il peut être équipé en option d'un filtre à air.



#### Le Multi Flair M2 de GEA

- sans grille design
- habillage galvanisé
- option: habillage blanc RAL 9010 par défaut ou couleurs RAL au choix

Taille	1	2	3
Hauteur max. d'accrochage (m)	3,0	3,5	4,0

Le Multi Flair M2 de GEA sans grille design offre des performances haut-de-gamme pour des applications commerciales et industrielles.



#### Efficace et rentable à la fois

Le Multi Flair de GEA distribue l'air de façon uniforme et fiable partout dans la pièce. L'air est insufflé dans la pièce par quatre bouches à induction secondaires distinctes, à la fois simples et extrêmement efficaces pour plus de confort. Ces bouches empêchent la stratification sous le plafond, et assurent un confort optimal dans tout le rayon d'action de l'appareil. En outre, différents instituts scientifiques indépendants ont montré qu'elles réduisent aussi la consommation d'énergie.

#### Couleurs RAL: vous n'avez que l'embarras du choix

Le Multi Flair de GEA s'intègre parfaitement et discrètement dans les salles d'expositions et de ventes: vous pouvez choisir n'importe quelle couleur pour que l'appareil s'intègre parfaitement dans son environnement: c'est possible grâce à l'option couleur RAL au choix.



#### Plafond bas, haute performance

Vous avez besoin d'un aérotherme élégant que vous désirez intégrer discrètement dans l'aménagement de votre pièce? Ou alors la priorité est donnée à la performance, et l'installation du Multi Flair de GEA se fera dans des locaux commerciaux ou industriels? Quelle que soit votre exigence, le Multi Flair GEA a un design idéal pour les pièces où la hauteur sous plafond n'est pas très importante (max 4 mètres).

#### 4 fonctions concentrées en 1 appareil

Qu'il s'agisse de chauffer, refroidir, ventiler ou filtrer, suivant le type de pièce et la taille du local à traiter, le nombre d'occupants et l'intensité d'utilisation, le Multi Flair de GEA s'adapte à tout type d'application.

#### M1 et M2 les Multi Flair GEA

- Ventilateur axial avec moteur à rotor extérieur (courant alternatif)
- Thermocontact
- Type de protection IP54
- Grille de protection DIN EN 294
- Quatre bouches à induction secondaire distinctes
- Batterie Cu/AL

Le Multi Flair de GEA est un aérotherme multifonctions qui prend en charge le chauffage, le refroidissement et la ventilation. Le M1 est un appareil très esthétique qui offre également l'option de filtration. L'air est aspiré par le bas et par les coins. Il est soufflé par quatre bouches à induction secondaires distinctes.



**Multi Flair > version confort ou standard**

[3 tailles] [12 niveaux de performance]

[370–3800 m<sup>3</sup>/h] [**1–24 kW**]

[Chauffage, refroidissement, et ventilation]

**La solution optimale pour chaque application**



### Tournez juste le bouton pour un bon climat

#### Possibilités de régulation

- Régulation des différentes fonctionnalités
- Interfaces bus vers d'autres appareils
- Fonctionnalité plug-and-play
- Consommation d'énergie optimisée
- Equipement prêt à fonctionner
- Service après vente
- Modules globaux en option
- Interface LON en option



**Si vous demandez en option la régulation GEA MATRIX, la platine sera intégrée dans les Multi Flair lors de la fabrication en usine. Votre avantage: ce sont uniquement des appareils testés qui vous seront fournis sur site.**

Dès la MATRIX 2000, les platines sont équipées en standard du système de communication par bus GEA, qui permet aux appareils de communiquer entre eux. Ainsi il devient très simple de régler des basculements de fonctionnement jour/nuit et de collecter d'éventuels messages de défaut. La GEA MATRIX peut être connectée à des systèmes bus à un plus haut niveau.

Par ailleurs, GEA MATRIX assure un fonctionnement optimisé du point de vue de la consommation d'énergie du Multi Flair de GEA. Par exemple, il empêche le chauffage et le refroidissement de travailler l'un contre l'autre.

Les platines et softwares sont entièrement développés chez GEA. C'est le fruit d'une collaboration étroite au sein de la société, les ingénieurs de GEA peuvent automatiquement ajuster le système de régulation pour s'adapter à chaque composant – et exploiter de façon optimale chaque possibilité.

L'équipe technique en support chez GEA profite également de cette collaboration, en étant capable de réagir rapidement à toutes questions.

De nombreux modules supplémentaires sont disponibles pour étendre les possibilités standards. Par exemple: boîtier de commande OP71 pouvant gérer plusieurs groupes, modules d'horloge, extensions pour entrées ou sorties analogiques et/ou digitales ou encore possibilité de raccorder à une GTC en LON.

Tous les modules peuvent être simplement et facilement intégrés via le MATRIX système net bus. En outre, l'outil de service MATRIX. PC peut être utilisé pour le paramétrage, la mise en service, la maintenance et l'enregistrement des données dans le système MATRIX.

## MATRIX 2000

### MATRIX OP 21



- Boîtier sans écran, blanc
- Fonctionnement en recyclage, IP 20
- Réglage de la température de consigne
- Sélection de vitesse / mode automatique
- Bouton régime réduit
- Voyant: fonctionnement / défaut / influence extérieure
- Sonde de température intégrée



## MATRIX 3000

### MATRIX OP30 sans bouton de régime réduit MATRIX OP31 avec bouton de régime réduit



- Boîtier sans écran, blanc
- Opération de recyclage de l'air, Classe IP 20
- Réglage de la température de consigne
- Sélection de vitesse/mode automatique
- Voyant: fonctionnement / défaut / influence extérieure
- Sonde de température intégrée



### MATRIX OP 44



Comme le modèle OP31 mais avec:

- Basculement chauffage/refroidissement/mode automatique



Toutes les boîtiers de commande sont livrables en option avec un couvercle de protection.

### MATRIX OP50 sans horloge MATRIX OP51 avec horloge



- Boîtier avec écran, blanc
- Fonctionnement en recyclage
- Protection du boîtier Classe IP 20
- Manipulation par la molette
- Écran LCD avec texte
- Affichage du status par pictogramme
- Sonde de température intégrée



## Thermostat GEA

Pour des exigences basiques, il est possible d'utiliser les commutateurs de la série 985, équipés de bornes pour le thermostat d'ambiance et le thermocontact moteur.



985420  
3 ~ 400 V  
2 vitesses



985450  
1 ~ 230 V  
5 vitesses

Taille 1	Niveau de puissance				Débit d'air m³/h	Puissance chaude kW	Puissance froide kW
Appareil en recyclage, sans filtre Chauffage par eau chaude / Refroidissement par eau froide	1	2	3	4	min   max	min   max	min   max
Multi Flair avec système de régulation MATRIX par résistances chutrices avec réglage fixe	3 vitesses		1 ~ 230 V		820   1 520	3,2   10,4	1,2   4,1
Moteur relié au bornier, ou avec système de régulation GEA MATRIX	2 vitesses		3 ~ 400 V		1 310   1 650	4,0   10,9	1,4   4,4
Moteur relié à la boîte à bornes pour une utilisation avec un système de régulation externe	1 vitesse		1 ~ 230 V		1.570   1 65	4,4   10,9	1,5   4,4
	5 vitesses possibles avec commutateur GEA 985450						

Taille 2	Puissance				Débit d'air m³/h	Chauffage kW	Refroidissement kW
Appareil en recyclage, sans filtre Chauffage par eau chaude / Refroidissement par eau froide	1	2	3	4	min   max	min   max	min   max
Multi Flair avec système de régulation MATRIX par résistances chutrices avec réglage fixe	3 vitesses		1 ~ 230 V		890   1 850	4,3   13,7	1,5   6,5
Moteur relié au bornier, ou avec système de régulation GEA MATRIX	2 vitesses		3 ~ 400 V		2 090   2 810	6,3   17,7	2,7   8,3
Moteur relié à la boîte à bornes pour une utilisation avec un système de régulation externe	1 vitesse		1 ~ 230 V		2 540   2 660	6,8   17,2	2,9   8,0
	5 vitesses possibles avec commutateur GEA 985450						

Taille 3	Puissance				Débit d'air m³/h	Chauffage kW	Refroidissement kW
Appareil en recyclage, sans filtre Chauffage par eau chaude / Refroidissement par eau froide	1	2	3	4	min   max	min   max	min   max
Multi Flair avec système de régulation MATRIX par résistances chutrices avec réglage fixe	3 vitesses		1 ~ 230 V		1 700   3 070	6,8   21,1	1,2   4,1
Moteur relié au bornier, ou avec système de régulation GEA MATRIX	2 vitesses		3 ~ 400 V		2 730   3 800	8,3   23,8	3,8   11,4
Moteur relié à la boîte à bornes pour une utilisation avec un système de régulation externe	1 vitesse		1 ~ 230 V		3 590   3 780	9,4   23,7	4,3   11,4
	5 vitesses possibles avec commutateur GEA 985450						

**Chauffage** EC: 70/50°C, tL1 + 20°C ; **Refroidissement** EG: 6/12°C, tL1 +27°C, 46% h.r.  
Données techniques sans conditionnement d'air primaire.

Le Multi Flair M1 (modèle esthétique) est disponible avec un filtre; ceci entraîne une réduction du débit d'air de 20 à 25%.

## Accessoires

Kit de montage pour l'installation sous plafond		Filtres de rechange	
Modèle M1 et M2		Modèle Confort M1	
Installation sous la dalle de plafond	●	Filtres de rechange (2 pc.), Classe G2	●
Installation sous un plafond suspendu	●		

<b>Moteur 1 - 230 V</b>		<b>Taille 1</b>	<b>Taille 2</b>	<b>Taille 3</b>
<b>Débit d'air en vitesse 1</b>	<b>m³/h</b>	<b>370</b>	<b>590</b>	<b>880</b>
Niveau de puissance acoustique	Lw	34	32	33
Niveau de pression acoustique*	Lp*	22	20	21
<b>Débit d'air en vitesse 2</b>	<b>m³/h</b>	<b>820</b>	<b>890</b>	<b>1.700</b>
Niveau de puissance acoustique	Lw	50	46	48
Niveau de pression acoustique*	Lp*	37	33	35
<b>Débit d'air en vitesse 3</b>	<b>m³/h</b>	<b>1.230</b>	<b>1.220</b>	<b>2.230</b>
Niveau de puissance acoustique	Lw	59	50	54
Niveau de pression acoustique*	Lp*	46	37	41
<b>Débit d'air en vitesse 4</b>	<b>m³/h</b>	<b>1.520</b>	<b>1.850</b>	<b>3.070</b>
Niveau de puissance acoustique	Lw	64	60	62
Niveau de pression acoustique*	Lp*	51	47	49
<b>Débit d'air en vitesse 5</b>	<b>m³/h</b>	<b>1.650</b>	<b>2.660</b>	<b>3.780</b>
Niveau de puissance acoustique	Lw	66	68	67
Niveau de pression acoustique*	Lp*	53	55	54

<b>Moteur 3 - 400 V</b>		<b>Taille 1</b>	<b>Taille 2</b>	<b>Taille 3</b>
<b>Débit d'air en vitesse 1</b>	<b>m³/h</b>	<b>1.310</b>	<b>2.090</b>	<b>2.730</b>
Niveau de puissance acoustique	Lw	61	63	60
Niveau de pression acoustique*	Lp*	48	50	47
<b>Débit d'air en vitesse 2</b>	<b>m³/h</b>	<b>1.650</b>	<b>2.810</b>	<b>3.800</b>
Niveau de puissance acoustique	Lw	66	69	67
Niveau de pression acoustique*	Lp*	53	56	54

\* Conditions de mesure pour le niveau de pression sonore Lp : distance 3m, volume 1500 m³, temps de réverbération 2s, facteur de direction 2 (propagation hémisphérique)

## Dimensions et poids

<b>GEA Multi Flair Version Confort M1 Avec grille design – option filtre</b>	<b>Taille 1</b>	<b>Taille 2</b>	<b>Taille 3</b>
<b>Dimensions</b>	<b>mm</b>	<b>mm</b>	<b>mm</b>
Largeur x profondeur x hauteur	900 x 800 x 328	1000 x 900 x 340	1100 x 985 x 365
Connexion principale raccords d'air (option)	mm	mm	mm
Diamètre	150	180	200
<b>Poids pour les niveaux de puissance</b>	<b>kg</b>	<b>kg</b>	<b>kg</b>
Sans accessoire	41...43	47...50	61...64

<b>GEA Multi Flair Version Confort M2 Avec grille design – option filtre</b>	<b>Taille 1</b>	<b>Taille 2</b>	<b>Taille 3</b>
<b>Dimensions</b>	<b>mm</b>	<b>mm</b>	<b>mm</b>
Largeur x profondeur x hauteur	729 x 729 x 296	830 x 830 x 301	930 x 930 x 310
Connexion principale raccords d'air (option)	mm	mm	mm
Diamètre	150	180	200
<b>Poids pour les niveaux de puissance</b>	<b>kg</b>	<b>kg</b>	<b>kg</b>
Sans accessoire	37...40	43...46	56...59

Ventilateur, 3 vitesses, 1 - 230 V			Taille 1		Taille 2		Taille 3	
			Chauffage	Refroid.	Chauffage	Refroid.	Chauffage	Refroid.
<b>Vitesse 2</b>	<b>Débit d'air recyclé</b>	<b>m³/h</b>	<b>870 &lt;&gt; 820</b>		<b>940 &lt;&gt; 890</b>		<b>1 790 &lt;&gt; 1 700</b>	
Niveau de puissance	❶	kW	3,2	1,2	4,3	1,5	6,8	3,1
Niveau de puissance	❷	kW	5,0	1,8	6,4	2,9	10,1	4,9
Niveau de puissance	❸	kW	5,2	2,2	6,7	2,7	11,1	5,3
Niveau de puissance	❹	kW	7,2	2,8	8,7	4,1	15,0	7,7
<b>Vitesse 3</b>		<b>m³/h</b>	<b>1 230 &lt;&gt; 1 160</b>		<b>1 220 &lt;&gt; 1 160</b>		<b>2 230 &lt;&gt; 2 130</b>	
Niveau de puissance	❶	kW	3,8	1,4	4,8	2,0	7,4	3,4
Niveau de puissance	❷	kW	5,9	2,3	7,3	3,3	11,3	5,3
Niveau de puissance	❸	kW	6,4	2,5	7,9	3,0	12,5	6,0
Niveau de puissance	❹	kW	9,1	3,1	10,5	5,1	17,5	8,7
<b>Vitesse 4</b>		<b>m³/h</b>	<b>1 520 &lt;&gt; 1 450</b>		<b>1 850 &lt;&gt; 1 740</b>		<b>3 070 &lt;&gt; 2 920</b>	
Niveau de puissance	❶	kW	4,2	1,5	5,8	2,5	8,6	3,9
Niveau de puissance	❷	kW	6,5	2,6	8,8	4,0	13,0	6,0
Niveau de puissance	❸	kW	7,3	2,7	9,8	4,2	14,9	7,0
Niveau de puissance	❹	kW	10,4	4,1	13,7	6,5	21,1	10,3

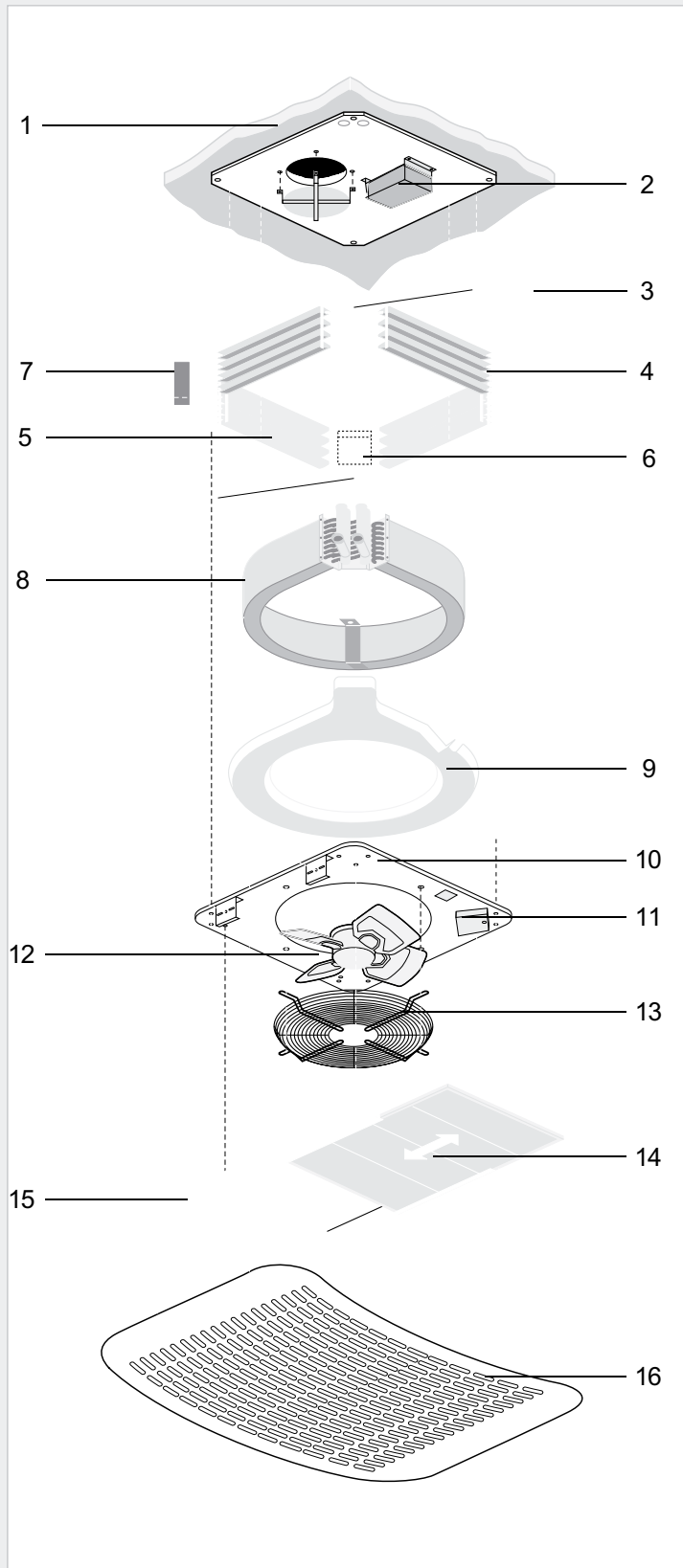
Ventilateur, 2 vitesses, 1 - 400 V			Taille 1		Taille 2		Taille 3	
			Chauffage	Refroid.	Chauffage	Refroid.	Chauffage	Refroid.
<b>Vitesse 1</b>	<b>Débit d'air recyclé</b>	<b>m³/h</b>	<b>1 370 &lt;&gt; 1 310</b>		<b>2 200 &lt;&gt; 2 090</b>		<b>2 880 &lt;&gt; 2 730</b>	
Niveau de puissance	❶	kW	4,0	1,4	6,3	2,7	8,3	3,8
Niveau de puissance	❷	kW	6,2	2,4	9,6	4,3	12,7	5,9
Niveau de puissance	❸	kW	6,9	2,6	10,9	4,7	14,4	6,8
Niveau de puissance	❹	kW	9,8	3,8	15,4	7,2	20,3	10,0
<b>Vitesse 2</b>		<b>m³/h</b>	<b>1 650 &lt;&gt; 1 580</b>		<b>2 810 &lt;&gt; 2 690</b>		<b>3 800 &lt;&gt; 3 620</b>	
Niveau de puissance	❶	kW	4,4	1,5	7,0	3,0	9,4	4,3
Niveau de puissance	❷	kW	6,7	2,7	10,7	4,7	14,4	6,6
Niveau de puissance	❸	kW	7,7	2,8	12,4	5,5	16,6	7,7
Niveau de puissance	❹	kW	10,9	4,4	17,7	8,3	23,8	11,4

Ventilateur, 1 vitesse, 1 - 230 V			Taille 1		Taille 2		Taille 3	
			Chauffage	Refroid.	Chauffage	Refroid.	Chauffage	Refroid.
<b>Vitesse max.</b>	<b>Débit d'air recyclé</b>	<b>m³/h</b>	<b>1 650 &lt;&gt; 1 570</b>		<b>2 660 &lt;&gt; 2 540</b>		<b>3 780 &lt;&gt; 3 590</b>	
Niveau de puissance	❶	kW	4,4	1,5	6,8	2,9	9,4	4,3
Niveau de puissance	❷	kW	6,7	2,7	10,5	4,6	14,4	6,6
Niveau de puissance	❸	kW	7,6	2,8	12,0	5,3	16,5	7,7
Niveau de puissance	❹	kW	10,9	4,4	17,2	8,0	23,7	11,4

**Chauffage** EC: 70/50°C, tL1 + 20°C ; **Refroidissement** EG: 6/12°C, tL1 +27°C, 46% h.r.

Données techniques sans conditionnement d'air primaire.

Le Multi Flair M1 (modèle esthétique) est disponible avec un filtre; ceci entraîne une réduction du débit d'air de 20 à 25%.



- rep. 1: *Panneau supérieur*  
Panneau supérieur avec raccord d'air primaire et déflecteur d'air (en option).
- rep. 2: *Platine électronique*  
- pour 230 V avec résistance chutrice  
- pour 400 V avec platine MATRIX
- rep. 3: *Grilles latérales, sur les 4 côtés*  
Les grilles latérales sont à monter sur l'appareil.
- rep. 4: *Pompe à condensats, en mode froid (accessoire).*  
La pompe à condensats transporte les condensats qui se forment dans le bac principal vers l'équipement d'évacuation situé en partie haute.
- rep. 5: *Bouche à induction secondaire, sur les 4 côtés*
- rep. 6: *Platine MATRIX*  
Pour les appareils 230V, la platine de régulation est montée à cet endroit.
- rep. 7: *Platine de raccordement*  
L'alimentation externe 230 V / 400 V de l'appareil s'effectue à cet endroit.
- rep. 8: *Batterie circulaire*  
La batterie d'eau glacée et d'eau chaude est équipée de raccords avec filetage femelle R 3/4" et de vannes de purge.
- rep. 9: *Bac à condensats avec évacuation*  
Le bac à condensats sert à collecter et à transporter les condensats vers le bac de collecte de la pompe.
- rep. 10: *Tôle support*  
Tôle support avec plaque signalétique.
- rep. 11: *Bac de collecte de la pompe*  
Le bac de collecte de la pompe (uniquement pour les appareils en mode froid) collecte les condensats cumulés dans le bac à condensats.
- rep. 12: *Bloc moto-ventilateur avec moteur à rotor extérieur*  
Le ventilateur est constitué d'un moteur à rotor extérieur avec des pales en tôle. Le moteur dispose d'une protection par thermocontacts intégrés.
- rep. 13: *Grille de protection*
- rep. 14: *Cassette filtrante avec 2 glissières (uniquement pour le modèle M1)*  
La glissière est coupée dans la zone du bac de collecte de la pompe.
- rep. 15: *Caches pour filtre (uniquement pour le modèle M1)*
- rep. 16: *Grille design (uniquement pour le modèle M1)*

Un réseau de vente étendu

## Qualité, Service et Proximité!

### Agence Nord

Eurocit  
45, avenue de l'Europe  
59436 Roncq CEDEX  
Tél. 03.20.68.90.20  
Fax 03.20.94.57.37

### Antenne Champagne Ardenne (Nord)

2, rue Léon Patoux  
51100 Reims  
Tél. 03.26.04.97.11  
Fax 03.26.04.97.13

### Agence Est

3, rue Charles Péguy  
67200 Strasbourg  
Tél. 03.88.27.76.27  
Fax 03.88.27.12.72

### Antenne Lorraine (Est)

28 bis, place Saint Antoine  
54700 Pont-à-Mousson  
Tél. 03.83.20.85.76  
Fax 03.83.21.29.89

### Agence Ouest

18 bis, avenue de la Vertonne  
44120 Vertou  
Tél. 02.51.71.30.74  
Fax 02.51.71.26.53

### Agence Rhône-Alpes

Miniparc de l'Artillerie - Bât. 5  
89, bld du Parc de l'Artillerie  
69007 Lyon  
Tél. 04.72.76.85.00  
Fax 04.72.76.85.04

### Agence Sud

PA d'Aix-en-Provence  
955, rue Ampère  
13851 Aix-en-Provence CEDEX 3  
Tél. 04.42.39.60.40  
Fax 04.42.39.24.59

### Agence Sud-Ouest

Espace France  
4, voie Romaine  
33610 Canejan  
Tél. 05.57.92.03.90  
Fax 05.56.34.47.72

### Agence Ile-de-France Est

27, rue du Gros Murger  
Herblay  
95618 Cergy Pontoise CEDEX  
Tél. 01.30.37.51.13  
Fax 01.30.37.15.32

### Agence Ile-de-France Ouest

27, rue du Gros Murger  
Herblay  
95618 Cergy Pontoise CEDEX  
Tél. 01.30.37.36.17  
Fax 01.30.37.15.32

### Bureau Orléans

101 bis, Route de Sandillon  
45650 Saint Jean Le Blanc  
Tél. 02.38.24.62.42  
Fax 02.38.61.04.12

### Bureau Normandie

53, Clos de la Vigne  
60240 Chaumont en Vexin  
Tél. 03.44.84.85.52  
Fax 03.44.84.87.09

